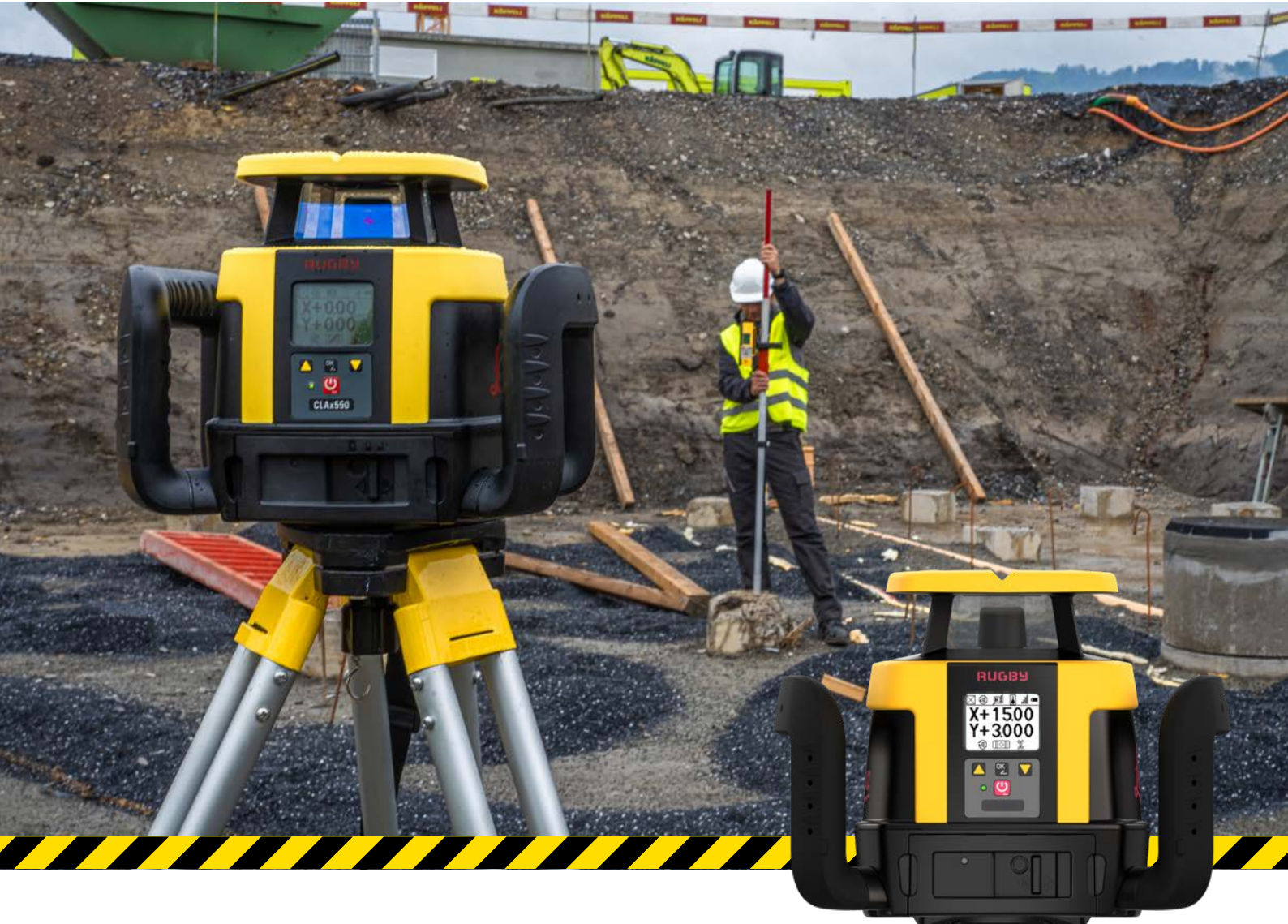


Leica Rugby CLAx und CLH Erstklassige Laser



Für alle Anforderungen

Der Rugby CLAx ist der „Allround“-Laser und mit jeglicher Funktionalität ausgestattet. Die Neigungseingabe erfolgt direkt am Laser – für kompromisslose Flexibilität und Funktionalität bei allen Ihren Anwendungsanforderungen. Sie zahlen nur für diejenigen Funktionen, die Sie wirklich brauchen und nicht für unnötige Extras.

Einfach beste Leistung

Der Leica Rugby CLH mit komfortablem Handgriff stellt den mühelosen Einsatz des Lasersystems sicher, spart Zeit und macht Ihre Arbeit noch effizienter. Seine robuste Bauweise garantiert hohe Messtabilität und -genauigkeit bei Ihren täglichen Messaufgaben.

leica-geosystems.com



- when it has to be **right**

Leica
Geosystems

Leica Rugby CLAx und CLH



LEICA RUGBY	CLAx	CLH
Garantie	5J/2J Sturz	5J/2J Sturz
Neigungsmöglichkeit ¹ (X/Y-Achsen)	15 %	8 %
Genauigkeit der Selbstnivellierung ²	± 1,5 mm bei 30 m	± 1,5 mm bei 30 m
Selbstnivellierbereich	± 6°	± 6°
Arbeitsbereich mit Combo, RE 140/160	1.350 m Durchmesser	1.350 m Durchmesser
Reichweite der Fernbedienung	600 m	600 m
Laserklasse	2	1
Schutzart	IP68/MIL-STD-810G	IP68/MIL-STD-810G
Betriebstemperatur	-20 °C bis +50 °C	-20 °C bis +50 °C
Lagertemperatur	-40 °C bis +70 °C	-40 °C bis +70 °C
Rotationsgeschwindigkeit (U/s)	0, 2, 5, 10, 15 U/s	10 U/s
Akku	Li-Ionen-Akku	Li-Ionen-Akku
Akkulaufzeit ³	50 h	50 h
Ladezeit	5 h (volle Ladung) 1 h Schnellladung = 8 h Betrieb	5 h (volle Ladung) 1 h Schnellladung = 8 h Betrieb
Abmessungen (H × B × T)	230 mm 296 mm 212 mm	230 mm 296 mm 212 mm
Gewicht mit Akku	3,8 kg	3,8 kg

¹ Bis zu 45° mit Adapter

² Genauigkeit definiert bei 25 °C

³ Akkulaufzeit abhängig von Umgebungsbedingungen

Hinweis: alle Angaben abhängig von den aktivierten Funktionen



Copyright Leica Geosystems AG, 9435 Heerbrugg, Schweiz. Alle Rechte vorbehalten. Gedruckt in der Schweiz – 2024.
Leica Geosystems AG ist Teil von Hexagon AB. 938851de – 08.24

Leica Geosystems AG
Heinrich-Wild-Strasse
9435 Heerbrugg, Schweiz
+41 71 727 31 31

- when it has to be **right**

Leica
Geosystems